

NIEUW



VERREIKER | 525-60 AGRI PLUS

Brutovermogen: 55 kW/74 pk | Hefvermogen: 2500 kg | Hefhoogte: 6,0 m



PRESTATIES EN PRODUCTIVITEIT.

JCB HEEFT EEN BEWEZEN 35 JAAR LANGE STAAT VAN DIENST OP HET GEBIED VAN ONTWERP EN PRODUCTIE VAN TOONAANGEVENDE VERREIKERS VOOR DE LANDBOUW. DE NIEUWE, COMPACTE 525-60 AGRI PLUS VERREIKER IS DE NIEUWSTE MACHINE IN DEZE LANGE REEKS MET MACHINES DIE ZIJN GEBOUWD VOOR MAXIMALE PRODUCTIVITEIT OP DE BOERDERIJ.

Een aandrijflijn voor alle toepassingen.

1 Onze hydrostatische 2-trapstransmissie stelt machinisten in staat de machine precies te bedienen, zelfs in krappe ruimtes. De aandrijflijn werkt ook parallel met het remsysteem; een transmissiedump op de voetrem zorgt voor het superieur uitoefenen van meerdere functies en het verhogen van het vermogen tijdens het laden of verplaatsen.

2 Kies voor onze innovatieve vari-speed-transmissie die machinisten de mogelijkheid biedt om vooraf een voorkeursnelheid in te stellen, een groot voordeel voor gebruikers van hydraulische uitrustingsstukken zoals veegborstels of voederbakken.

3 Om ultieme grip en prestaties te behouden in zachte, modderige omstandigheden, hebben we deze verreikers standaard uitgerust met 4WD en een beperkt sperdifferentieel*.

*Afhankelijk van het gebied

Deze machine is voorzien van de technologie voor automatische bakcontrole van JCB waarmee u de bak of mestvork snel kunt schudden met een minimale beweging van de joystick. Het materiaal wordt dankzij deze functie snel gelost, wat de productiviteit verbetert.



Uitstekende manoeuvreerbaarheid.

4 Dankzij een lage hoogte van 1970 mm en een smalle breedte van 1840 mm past deze verreiker in de kleinste ruimten, zoals kippenstallen en bijgebouwen.

5 Machinisten kunnen snel en eenvoudig manoeuvreren, met richtingswijzigingen van de shuttle die mogelijk zijn met behulp van de shuttlehendel op de stuurkolom of de shuttleschakelaar op de joystick.

6 Dankzij een compacte wielbasis en grote stuurhoeken, zijn kleine draaicirkels en een superieure manoeuvreerbaarheid mogelijk.

7 Deze verreiker heeft drie handmatig selecteerbare stuurmodi. Er is tweewielsturing, uitstekend voor het rijden op snelheid op de weg. De vierwielsturing biedt geweldige manoeuvreerbaarheid in krappe ruimten. De krabsturing is bestemd om dicht bij muren en gebouwen te werken.

8 Kies onze optionele, elektrisch selecteerbare vierwielsturing om de stuurmodus onderweg te wijzigen.

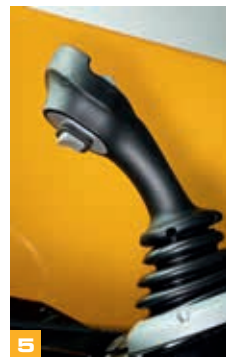
Voor meer comfort voor de bestuurder is deze machine voorzien van een giekcilinder met einddemping zodat de schokken van de giek worden gedempt tijdens het intrekken.



4



5



5



6



7



8

Laadvermogen.

9 Deze verreiker heeft een hefvermogen van 800 kg bij een reikwijdte van 3,3 m. Hierdoor kunt u veilig en eenvoudig laden en lossen op afstand.

10 U kunt kiezen uit zeven snelwisselsysteemopties voor uw verreiker, waaronder: JCB Q-fit, compacte gereedschapshouder, schranklader, pen en conus of Europese trekhaak.

11 Dankzij de hefhoogte van 6 m kunt u veilig en eenvoudig stobalen opstapelen. Het hefvermogen is 2500 kg met een volledig ingeschoven giek, of 1750 kg op maximale hoogte.

12 Voor een betere laadvulling en meer bedieningscomfort (en natuurlijk snellere cycli en kortere reistijden) hebben we deze verreiker voorzien van ons optionele innovatieve Smoothride System (SRS), waarbij de giek en de lading geïsoleerd zijn van de bewegingen van het chassis.

Meer productiviteit.

13 Deze compacte verreiker kan zoveel meer dan alleen ver reiken. U kunt kiezen uit verschillende trekhaakopties waaronder een remsysteem voor de aanhanger, elektrische systemen en extra hydraulische services achter.

14 Met de enkele of dubbele extra hydraulische services kunt u gemakkelijk hydraulische uitrustingsstukken bedienen.

15 De prestaties van de transmissie zijn essentieel, daarom hebben we de machine voorzien van een transmissie voor 30 km/u met niet alleen uitstekende tractie en duwkracht, maar ook geweldige prestaties onderweg van het veld naar de boerderij.



16

EFFICIËNT MOTORONTWERP.

JCB VERREIKERS PROBEERDEN ALTIJD AL HET MAXIMUM TE HALEN UIT ELKE DRUPPEL BRANDSTOF. DE EFFICIËNTE REEKS JCB DIESELMOTOREN VAN KOHLER, DIE U OOK OP DE 525-60 AGRI PLUS VINDT, GAAN NOG EEN STAPJE VERDER EN BIEDEN EEN ONOVERTROFFEN COMBINATIE VAN PRESTATIES EN ZUINIGHEID.

U kunt rekenen op optimale prestaties van de motor, zelfs voor zeer veeleisende toepassingen dankzij onze koelenheid met brede kern. De hydraulische omkeerbare ventilator zorgt ervoor dat aangekoekt vuil efficiënt van de koelenheid wordt verwijderd.

JCB dieselmotor van Kohler.

De 525-60 AGRI PLUS verreiker is voorzien van een krachtige JCB T4 Final-dieselmotor van Kohler die voldoet aan EPA met een koppel van 300 Nm bij slechts 1400 tpm en er is geen dure roetfilter of een nabehandeling met DEF nodig.

Dankzij een hoog vermogen en koppel vanaf slechts 1500-1600 tpm, zorgt deze motor voor een zuinige afstemming tussen transmissie en hydrauliek.

De ventilator met variabele snelheid past de prestaties aan de motortemperatuur aan, waardoor het brandstofverbruik afneemt.



KWALITEIT/BETROUWBAARHEID/DUURZAAMHEID.

JCB VERREIKERS WORDEN AL SINDE HET BEGIN GEPREZEN VOOR HUN HOGE BOUWKWALITEIT EN DUURZAAMHEID. DE NIEUWE 525-60 AGRI PLUS WIJKT HIER NIET VAN AF EN KOMT VOORT UIT GEAVANCEERDE PRODUCTIEPROCESSEN, INTENSIEVE TESTPROCEDURES EN EERSTELAS ONDERDELEN.



De hydraulische cilinders hebben wrijvingsgelaste ooguiteinden voor extra sterkte, en alle scharnierpunten zijn voorzien van geharde pennen.

De kiep- en telescoopcilinders zijn in gegoten 'sleutelgatverbindingen' geplaatst om de structurele sterkte verder te verbeteren.

Sterkte in de diepte.

1 Het volledig gelaste frame uit één stuk levert maximale sterkte bij een minimaal gewicht.

De giek is laag op het chassis gemonteerd, waardoor de structuur uiterst stevig is.

2 Zwaar uitgevoerde asmontagepunten absorberen de enorme druk die ontstaat tijdens de continue overslag van zware materialen.

3 We hebben grote giekoverlappen tot 0,7 m ingebouwd voor ultieme kracht en duurzaamheid.

4 De machine is voorzien van een omgekeerde U-vormige giek met volledig gelaste sluitplaten. Om het geheel nog sterker te maken, beperken we het aantal gewrichten en drukpunten in onze ingebouwde giekneus en de sluitplaat uit één stuk.



Kwaliteit, gecontroleerd.

5 Ons streng testprogramma vóór constructie omvat langdurige belasting onder hoge druk van het chassis, de giek en andere belangrijke onderdelen, evenals herhaald gebruik van de transmissie gedurende duizenden cycli.

6 Wij maken gebruik van uiterst moderne productieprocessen, productie met behulp van robots, precieze verftechnologie en innovatieve assemblagetechnieken om de allerhoogste kwaliteitsniveaus te realiseren.



5



5



5



6

COMFORT EN GEBRUIKSGEMAK.

VOOR ULTIEME PRODUCTIVITEIT MOET EEN MACHINIST COMFORTABEL EN GECONCENTREERD IN DE VERREIKER KUNNEN WERKEN. DE 525-60 AGRI PLUS IS DAAROM VOORZIEN VAN EEN CABINE DIE DE HELE DAG DOOR COMFORTABEL EN ERGONOMISCH BLIJFT EN DIE IS ONTWERPEN OM TE VOLDOEN AAN PERSOONLIJKE VOORKEUREN.



We hebben de cabine standaard voorzien van getint glas: 30% van het zonlicht wordt gereflecteerd, voor meer comfort voor de machinist.

Comfortabel superieur.

1 Deze verreiker heeft een grote, ruime cabine met een brede toegangsdeur. Binnenin zit een radioluidspreker, een verwarmingsventilator met 7 snelheden en een grote opbergruimte onder de stoel. Dankzij de kantelende stuurkolom, die als optie telescopisch kan worden ingesteld, kan de machinist eenvoudig de perfecte rijhouding aannemen.

2 Om machinisten snel te laten acclimatiseren, hebben we nieuwe instrumenten en een TFT-scherm met hoge resolutie geïnstalleerd voor intuïtieve ergonomie als in een personenwagen. De intuïtief geplaatste bedieningselementen hebben achtergrondverlichting voor optimale zichtbaarheid 's nachts.



12

Intelligente bediening.

3 Het verwisselen van uitrustingsstukken gaat snel en eenvoudig dankzij ons hydraulisch hulpsysteem met ventilatie dat de hydraulische druk afvoert naar de hydrauliekservicelijn.

4 Een JCB 525-60 AGRI PLUS is comfortabel, precies en vlot: er is servogestuurde bediening met één hendel en proportionele hulpbediening en een optionele gashendel als aanvulling op onze optionele Vari-speed-transmissie.

5 Dankzij de functie voor proportioneel constant debiet van JCB kunnen machinisten verschillende debieten programmeren voor verschillende uitrustingsstukken.

We hebben de geluidshinder aanzienlijk weten terug te dringen in vergelijking met eerdere modellen: de 525-60 AGRI PLUS is 76 dB(A) stiller binnenin voor de machinist en 103 dB(A) stiller buiten.



4

U kunt kiezen uit diverse stoelen, geschikt voor alle machinisten en toepassingen. Voor ultiem comfort voor de machinist is de 525-60 Agri Plus standaard voorzien van onze luxe cabine (met of zonder airco).



3



5



5

VEILIGHEID EN BEVEILIGING.

DE VEILIGHEID OP DE BOERDERIJ IS VAN HET GROOTSTE BELANG. DE 525-60 AGRI PLUS HEEFT DAN OOK EEN GROOT AANTAL FUNCTIES DIE ZIJN BEDOELD OM DE MACHINE, DE MACHINISTEN EN DE OMSTANDERS TE BESCHERMEN. U KUNT OOK KIEZEN VOOR EEN UITGEBREID BEVEILIGINGSPAKKET.

Personen beschermen.

- 1 Het innovatieve Adaptive Load Control-systeem van JCB voorkomt dat uw machine naar voren kantelt bij het verplaatsen van zware ladingen.
- 2 Om omstanders te beschermen, hebben we standaard een achteruitrijalarm geplaatst* en er zijn controlekleppen voor slangbreuk op de cilinders gemonteerd om te voorkomen dat de giek omlaag valt bij een slangbreuk.
- 3 De cabine is ROPS (Rollover Protection System) en FOPS (Falling Objects Protection System) gecertificeerd, waardoor de machinist altijd goed beschermd blijft.
- 4 Een veiligheidsschakelaar in de stoel schakelt de bediening voor vooruit en achteruit rijden uit indien uw bestuurder niet op de stoel zit.



Zichtbaar beter.

5 Deze verreiker is uitgerust met een volledige reeks zij- en achteruitkijkspiegels voor een uitstekend zicht rondom en om te voldoen aan alle veiligheidsnormen.

6 Het zicht rondom is uitstekend via het grote dakraam, de achterraut kan worden geopend, de bovendeur is wegklapbaar en de compacte Kohler-motor heeft een lage, aflopende motorkap. Het zicht naar achter is zelfs onovertroffen dankzij onze unieke, onopvallende achterchassis en giek.

7 De optionele verlichting voor en achter op de cabine zorgen voor uitstekend zicht. Voor een nog beter zicht (vooral wanneer u op hoogte laadt in het donker), kunt u kiezen voor op de giek gemonteerde werkklampen.

Uw investering veilig stellen.

8 De telematische GPS-tracking van JCB LiveLink biedt waardevolle realtime locatiegegevens over de machine. Waarschuwingen wanneer de machine een gebied verlaat (geofencing) helpt u te garanderen dat uw machine alleen op uw boerderij wordt gebruikt.

9 Onze standaard ingebouwde startonderbrekers* helpen uw verzekeringspremies laag te houden. Het systeem schakelt zichzelf automatisch in na een bepaalde periode na het uitschakelen van de motor en u kunt kiezen of u een activering wilt met de sleutel of met een toetsenblok met een 4-cijferige code.

10 De verreikers hebben in het VK standaard de eenvoudige en doeltreffende Cesar antidiefstalregistratie. Het Cesar herkenningssysteem wordt door de politie in het hele VK en Ierland gebruikt.

*Alleen VK en Ierland



6



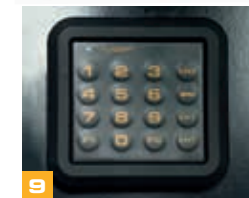
5



7



8



9



10

EXPLOITATIEKOSTEN.

WIJ VINDEN DAT DE BESTE PRIJS-KWALITEITVERHOUDING NIET BEPERKT MAG ZIJN TOT EEN UITERST EFFICIËNTE MOTOR. DAAROM HEEFT DE 525-60 AGRI PLUS EEN ENORM AANTAL EXTRA FUNCTIES DIE ZIJN ONTWIKKELD OM DE EXPLOITATIEKOSTEN TOT EEN MINIMUM TE BEPERKEN.

Bespaar geld.

Omdat de JCB dieselmotor van Kohler geen nabehandeling van de uitlaatgassen nodig heeft, hoeft u geen dure, hittebestendige smeerolie te gebruiken.

Om u tijd en geld te besparen, gebruikt het JCB LiveLink programma satelliettechnologie waarmee u waardevolle realtime gegevens kunt bekijken over de locatie, de bewegingen, de toestand, het gebruik en de onderhoudsvereisten van de machine.

JCB Verreikers worden over de hele wereld geprezen en gezocht vanwege de legendarische productiviteit en bouwkwaliteit. U profiteert dus van de hoge restwaarde wanneer u een JCB koopt.

Beschermd tegen uitvaltijd.

1 U kunt kiezen voor voorruitbescherming voor extra bescherming tegen vallend puin.

2 De zijdelings gemonteerde motorkap is veilig in de machine verzonken en biedt verhoogde bescherming tegen schade.

3 De stuurcilinders bevinden zich hoog op de as, goed beschermd tegen schade. Dit beschermt de cilinders tegen schade en minimaliseert uitvaltijd.

4 Omdat de cabine elektroforetisch wordt ondergedompeld voordat deze wordt gelakt, garanderen we een langdurige bescherming tegen corrosie.

Voor een zo hoog mogelijke restwaarde moeten verreikers er goed uitzien, zelfs na intensief gebruik. We gebruiken daarom een poederlakproces dat erg duurzaam is en bestand is tegen schilfering door stenen.



4



1



2

ONDERHOUDSGEMAK.

EEN MINIMALE STILSTANDTIJD IS EEN BELANGRIJKE FACTOR VOOR ULTIEME PRODUCTIVITEIT. ONS VOLLEDIG AANBOD VERREIKERS, INCLUSIEF DE 525-60 AGRI PLUS IS DAAROM ZO ONTWORPEN DAT ER MINIMAAL ONDERHOUD NODIG IS. ROUTINEMATIG ONDERHOUD IS NATUURLIJK ONVERMIJDELIJK MAAR WANNEER ONDERHOUD IS VEREIST, ZULT U MERKEN DAT DIT EENVOUDIG EN SNEL VERLOOPT.

Eenvoudige toegang.

- 1 Alle dagelijkse controles, smeerpunten en te onderhouden onderdelen zijn eenvoudig toegankelijk vanaf grondniveau.
- 2 De vloeistoffilters op deze machines (motorolie, hydrauliekolie en brandstof) zijn eenvoudig bereikbaar voor snel en eenvoudig onderhoud. De luchtfilter is ook eenvoudig toegankelijk en een constructie met twee elementen vereenvoudigt het reinigen.
- 3 De motorkap met gasveer is eenvoudig te openen en te sluiten. Het onderhoudsgebied is voldoende groot en breed voor een geweldige toegang vanaf de drie zijden van de motor.
- 4 De dieseltank is ook eenvoudig bereikbaar en kan worden gevuld vanaf grondniveau. De vulhals is voorzien van een ingebouwde voorfilter om vuil uit de brandstof te filteren.

Beperkt uitvaltijd tot het minimum.

- Om maximale uptime en productiviteit te garanderen, zijn de onderhoudsintervallen voor JCB verreikers lang.
- 5 De hydraulische slangen lopen door de giek voor maximale bescherming.
 - 6 De slijtplaten gebruiken een droog smeersysteem en hebben slechts om de 500 uur onderhoud nodig (de machines van onze concurrenten hebben vaak onderhoud nodig om de 250 uur).
 - 7 De meeste Tier 4 Final-motoren gebruiken een roetfilter (Diesel Particulate Filter - DPF) of SCR, waarvoor aanvullende DEF-vloeistof is vereist. Deze JCB dieselmotor van Kohler heeft alleen brandstof nodig.



STIJL EN ONTWERP.

DE NIEUWSTE JCB VERREIKERS ZOALS DE 525-60 AGRIPLUS ZIJN ONTWERPEN MET WAARDEVOLLE INPUT VAN KLANTEN. DEZE MACHINE IS ZICHTBAAR ANDERS DAN ZIJN VOORGANGERS. DE WIJZIGINGEN ZIJN NIET ALLEEN OPPERVLAKKIG. ER ZIJN TAL VAN INNOVATIEVE FUNCTIES DIE BEDOELD ZIJN OM DE MACHINE ZO PRODUCTIEF MOGELIJK TE MAKEN VOOR TOEPASSINGEN IN DE LANDBOUW.



Design dat harder werkt.

1 De nieuwe motorkap van de verreiker van JCB is niet enkel voor het uiterlijk. De luchtstroom van de koelventilator is nu omhoog gericht, waardoor er zich minder stof ophoopt, zodat dit minder vaak verwijderd hoeft te worden.

2 Het scharnierpunt van de giek zit erg laag. Zo is het zicht op het rechterachterwiel ongeëvenaard, een plaats die op normale verreikers vaak een dode hoek vormt.

3 Deze machine heeft dezelfde belangrijke ontwerpelementen als onze grotere verreikers, met inbegrip van de kenmerkende en innovatieve zijdelings gemonteerde motor.

4 Dankzij het slanke buitenste giekgedeelte kunnen machinisten gemakkelijk het rechtervoorwiel zien.

5 Om deze verreiker zo smal mogelijk te houden, zijn de portiergreep en de scharnieren in de zijkant van de machine ingewerkt.





LIVELINK, WERK SLIMMER.

LIVELINK IS EEN INNOVATIEF SOFTWARESTEEEM WAARMEE U MACHINES VAN JCB OP AFSTAND KUNT BEHEREN: ONLINE, VIA E-MAIL OF MET EEN MOBIELE TELEFOON. BEKIJK ALLES OVER DE MACHINE, VAN WAARSCHUWINGEN TOT GEBRUIKSINFORMATIE, MET ALLE GEGEVENS OP EEN VEILIGE LOCATIE OPGESLAGEN.

Voordelen voor productiviteit en kosten

JCB LiveLink biedt u informatie zoals controle van de stilstandtijd en brandstofverbruik van de machine en helpt u uw brandstofverbruik te verlagen, kosten te besparen en uw productiviteit te verhogen. Informatie over de locatie van de machine kan de efficiëntie verhogen waarbij u mogelijk ook profiteert van lagere verzekeringskosten.



Voordelen voor onderhoud

Eenvoudig beheren van machineonderhoud - nauwkeurige bewaking van bedrijfsuren en onderhoudswaarschuwingen verhogen de onderhoudsplanning en de realtime locatiegegevens helpen u uw vloot te beheren. U hebt ook toegang tot kritieke machinewaarschuwingen en de onderhoudsgeschiedenis.



Voordelen voor de veiligheid

U kunt realtime waarschuwingen ontvangen van LiveLink wanneer uw machine een bepaald gebied verlaat (Geofencing) en wanneer de machine op niet-geplande tijden wordt gebruikt (Curfew). Verdere voordelen zijn de realtime locatiegegevens.



EXTRA WAARDE.

DE WERELDWIJDE KLANTENONDERSTEUNING VAN JCB IS EERSTEKLAS. WAT U OOK NODIG HEBT EN WAAR U OOK BENT, WIJ KUNNEN U SNEL EN EFFICIËNT HELPEN ZODAT UW MACHINES OPTIMAAL WORDEN GEBRUIKT.

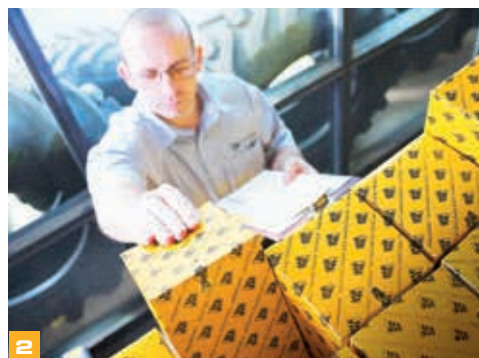


1

1 Onze technische ondersteuning biedt directe toegang tot expertise uit de fabriek, overdag of 's nachts, terwijl onze teams van Finance en Insurance altijd beschikbaar zijn om snelle, flexibele en scherpe offertes aan te bieden.

2 Het wereldwijde netwerk van JCB Parts Centers is een ander toonbeeld van efficiëntie; met 16 regionale locaties kunnen ongeveer 95% van alle onderdelen over de hele wereld binnen 24 uur worden geleverd. Onze originele JCB onderdelen zijn ontworpen om in perfecte harmonie met uw machine te werken voor optimale prestaties en productiviteit.

Opmerking: JCB LIVELINK en JCB ASSETCARE zijn mogelijk niet beschikbaar in uw regio. Raadpleeg uw lokale dealer.

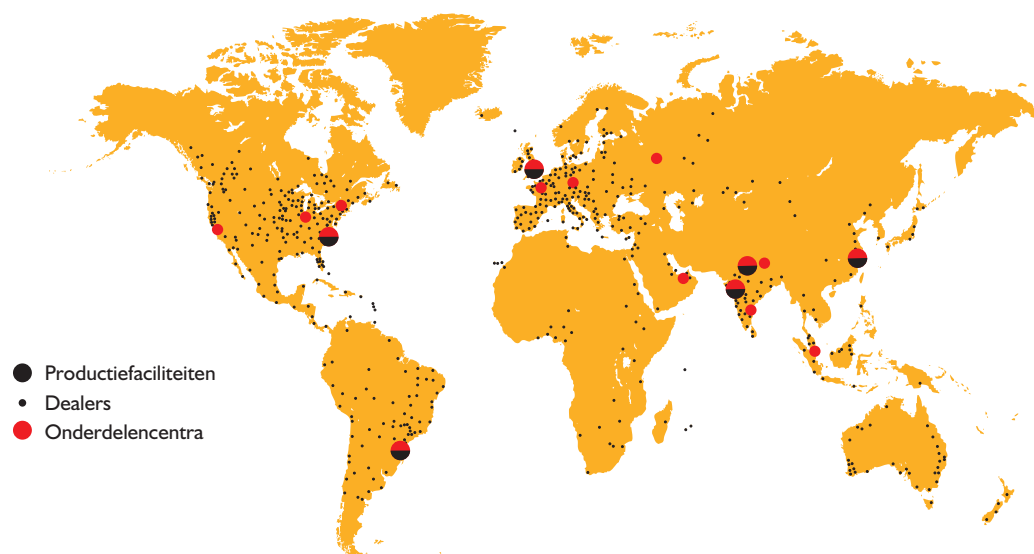


2

3 JCB Assetcare biedt uitgebreide verlengde garantie- en service-overeenkomsten, maar ook contracten voor alleen service of reparaties en onderhoud. Wat u ook kiest, onze onderhoudsteams over de hele wereld rekenen scherpe prijzen voor arbeidsuren en ze bieden offertes zonder verplichtingen en snelle, efficiënte reparatiewerkzaamheden onder verzekering.

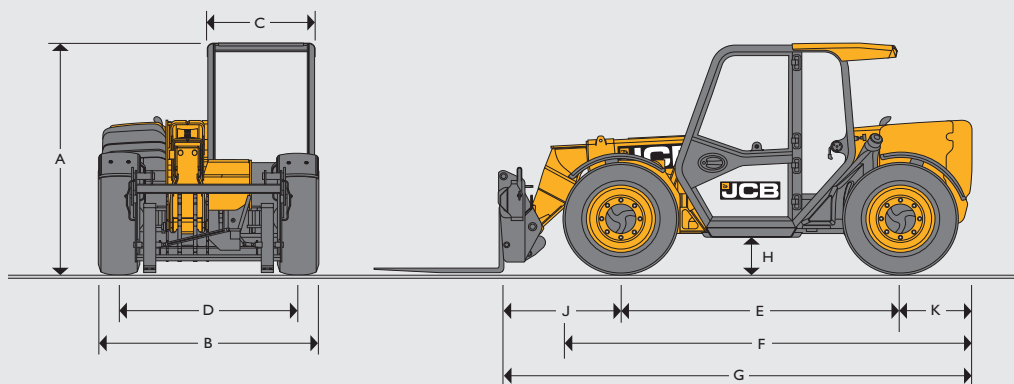


3



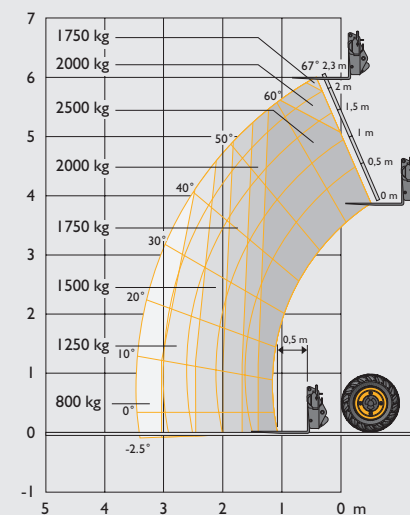
- Productiefaciliteiten
- Dealers
- Onderdelencentra

STATISCHE AFMETINGEN



		525-60 Agri Plus	
A	Totale hoogte	m	1,97
B	Totale breedte (over banden)	m	1,84
C	Binnenbreedte van cabine	m	0,88
D	Spoorbreedte	m	1,52
E	Wielbasis	m	2,39
F	Totale lengte tot voorbanden	m	3,48
G	Totale lengte tot voorzijde snelwisselframe	m	4
H	Bodemvrijheid	m	0,33
J	Midden voorwiel tot snelwisselframe	m	1,02
K	Midden achterwiel tot achterkant	m	0,6
	Draaicirkel buitenkant (over banden) 4WS	m	3,4
	Terugrolhoek snelwisselframe	graden	11
	Stortheok snelwisselframe	graden	114
	Gewicht	kg	5580
	Banden	industriële tractiebanden	12,5/80x18

HEFPRESTATIES



		525-60 Agri Plus	
Maximaal hefvermogen	kg	2500	
Hefvermogen op maximale hoogte	kg	1750	
Hefvermogen bij uitgeschoven giek	kg	800	
Hefhoogte	m	6	
Bereik bij maximale hefhoogte	m	-0,25	
Totale reikwijdte (tot voorzijde snelwisselframe)	m	3,3	
Bereik met een lading van 1,2 ton	m	2,58	
Voldoet aan stabiliteitstest EN 1459 Annex B.			

MOTOR

De nieuwste Tier 4 Final-technologie en het geavanceerde ontwerp zorgen voor een laag brandstofverbruik, minder lawaai, een hoog koppel en vermogen, totale betrouwbaarheid en minimaal onderhoud. Tweefasig luchtfilter van het droog type met primaire elementen en veiligheidselementen.

		525-60 Agri Plus	
Fabrikant		JCB DIESEL BY KOHLER	
Cilinderinhoud	ltr	2,5	
Aantal cilinders		4	
Boring	mm	88	
Slag	mm	102	
Aanzuiging		Met turbocompressor	
Nominaal vermogen			
Vermogen bij 2200 tpm	kW (pk)	55 (74)	
Koppelvermogen			
Koppel bij 1500 tpm	Nm	300	

HYDRAULISCH SYSTEEM		
		525-60 Agri Plus
Bedrijfsdruk van het systeem	bar	260
Debiet bij systeemdruk bij 2200 tpm	l/min	90
Hydraulische cyclustijden		
Giek omhoog		5,7
Giek omlaag		5,5
Giek uitschuiven		5,5
Inschuiven		3,3
Storten bak		1,9
Opbrekkracht bak		2,2

TRANSMISSIE			
Pomp met variabel debiet en gesloten lus, met continu variabele hydrostatische aandrijving. Deze bestaat uit een hydraulische motor en een regeleenheid. Permanente vierwielaandrijving.			
		525-60 Agri Plus	
		Vooruit	Achteruit
Laag bereik	km/u	12	12
Hoog bereik	km/u	30	30

ELEKTRISCH SYSTEEM		
		525-60 Agri Plus
Systeemspanning	Volt	12
Capaciteit dynamo	Ampère/uur	100
Accucapaciteit	Ampère/uur	120

ASSEN
Voorste en achterste aandrijfassen: aandrijf-/stuurassen met planetaire naafreductie en differentiëlen met koppelverdeling.

REMMEN
Service remmen: Binnenboord gemonteerde, hydraulisch bediende, zelfstellende, natte multischijfremmen op vooras.
Parkeerrem: SAHR-handrem met binnenboord gemonteerde, zelfstellende, natte multischijfrem op vooras, bediend met een schakelaar in de cabine.

VULINHOUD		
		525-60 Agri Plus
Hydraulisch systeem	liter	65
Brandstoftank	liter	75

GIEK EN ONDERSTEL
De giek is vervaardigd uit hoogwaardig staal. Weinig onderhoud, duurzame voeringen. Opties voor onderstel: JCB Q-fit, JCB compacte gereedschapshouder, schranklader, Europese trekhaak of pen en conus verkrijgbaar.

GELUID EN TRILLING			
		Onzekerheid	Meetomstandigheden
Lawaai in het machiniststation (LpA)	76 dB	+/- 1 dB	Bepaald conform de testmethode gedefinieerd in EN 12053
Geluidsemisatie van de machine (LwA)	103 dB	+/- 1 dB	Gegarandeerd geluidsniveau (extern geluidsniveau) bepaald conform de dynamische testomstandigheden gedefinieerd in 2000/14/EG
Trillingsniveau hele carrosserie (m/s ²)	0,37	0,18	ISO 2631-1:1997 genormaliseerd tot een referentieperiode van 8 uur en gebaseerd op een testcyclus die is gedefinieerd in SAE J1166
Trillingsniveau voor handen en armen (m/s ²)	<2,5	n.v.t.	ISO 5349-2:2001 dynamische testomstandigheden

STANDAARD-/OPTIONELE UITRUSTING		AGRI PLUS	AGRI PLUS
MOTOR EN KOELING			
74 pk JCB dieselmotor van Kohler		●	
Koeleenheid met grofmazige elementen en omkeerbare ventilator		●	
Automatisch omkeerbare ventilator		○	
TRANSMISSIE / ASSEN			
Tweeversnellingstransmissie 20 km/u (TÜV)		○	
Tweeversnellingstransmissie 30 km/u		●	
Bediening vooruit/achteruit op joystick		●	
Transmissiehendel op kolom gemonteerd		●	
Beperkt sperdifferentieel voor		○	
Vari-speed-transmissie		○	
HYDRAULISCH SYSTEEM			
Servobedieningen		●	
Hydraulica met gedeeld debiet		●	
Proportionele giek- en hulpbediening		●	
Hydraulica met instelbaar constant debiet		●	
Plunjerpompen met variabel debiet van 90 l/min		●	
Hydraulisch hulpsysteem met ventilatie		●	
Slangbreukventielen		●	
JCB Adaptive Load Control-systeem		●	
JCB Smoothride System		○	
Giekcilinder met einddemping		●	
STUURINRICHTING			
3 stuurmodi		●	
Handmatig selecteerbare stuurmodi		●	
Elektrisch selecteerbare stuurmodi		○	
CABINE			
ROPS-/FOPS-veiligheidsstructuur*		●	
Gelaagde voorruit		●	
Volledig verstelbare, mechanische stoel		●	
Stoel met luchtvering		○	
Binnenverlichting		●	
Kantelbare en telescopische stuurkolom		●	
Ruitensproeier/-wisser met 2 snelheden voor en achter		●	
Dakwisser		●	
Radioluidsprekerinstallatie		●	
12V-contactdoos		●	
Verwarmingsventilator met 7 standen		●	
Airconditioning		○	
Rolgordijnen voor voorruit en dak		●	
Bediening via een enkele joystick		●	
Hoofdschakelaar voor laadschopbediening		●	
Externe achteruitkijkspiegels		●	
Brandblusser		○	
Bescherming voorruit		○	
ELEKTRISCH			
Wegverlichting voor en achter		●	
Achteruitrijlichten		●	
Accu-onderbreker		●	
Zwaailamp		○	
Werkverlichting voor en achter		○	
Zwaailampen giek		○	
LiveLink-telematica		○	
Startblokkering		○	
Startblokkering met toetsenblok		○	
Achteruitrijalarm		●	
Sleepvoorziening met verlichting voor aanhanger		○	

● STANDAARD

○ OPTIONEEL

* Voldoet aan ROPS ISO 3471 en FOPS ISO 3449.



ÉÉN BEDRIJF, MEER DAN 300 MACHINES.

Uw dichtstbijzijnde JCB-dealer

VERREIKER 525-60 AGRI PLUS

Brutovermogen: 55 kW/74 pk Hefvermogen: 2500 kg Hefhoogte: 6,0 m

JCB Nederland NV Waardenburg Tel. +31 (0)418 654654 Email: info@jcb.nl

JCB Belgium NV Opglabbeek Tel. +32 (0)89 695050 Email: info@jcb.be

Download de nieuwste informatie over onze producten op: www.jcb.com.

©2009 JCB Sales. Alle rechten voorbehouden. Geen enkel deel van deze uitgave mag worden gereproduceerd, opgeslagen in een retrieval systeem, of in welke vorm of op welke manier ook elektronisch, mechanisch, door fotokopieën of anders worden verzonden, zonder toestemming vooraf van JCB Sales. Alle verwijzingen in deze uitgave naar bedrijfsgewichten, afmetingen, capaciteiten en andere prestatiewaarden worden alleen ter referentie gegeven en kunnen variëren op basis van de exacte specificaties van de machine. Ze kunnen dus niet worden gebruikt om de geschiktheid voor een bepaalde toepassing te bepalen. Raadpleeg altijd de JCB-dealer voor hulp en advies. JCB behoudt zich het recht voor om de specificaties zonder kennisgeving vooraf te wijzigen. De getoonde afbeeldingen en specificaties kunnen optionele uitrusting en accessoires bevatten. Het JCB-logo is een geregistreerd handelsmerk van J. C. Bamford Excavators Ltd.

9999//5938 nl-NL 01/16 Uitgave I

