

NIEUW



## AGRI-VERREIKER | 550-80/560-80

Brutovermogen: 93–108 kW (125–145 pk)   Hefvermogen: 4999 kg – 6000 kg   Hefhoogte: 7,9 – 8,1 m



# SLIMME TECHNOLOGIE VAN JCB.

HET SLIMME HYDRAULISCHE SYSTEEM VAN JCB VERBETERT DE CYCLUSTIJD MET 19% EN VERMINDERT HET BRANDSTOFVERBRUIK MET 15%.

**Maak kennis met de nieuwe zwaar uitgevoerde 550-80 en 560-80 Agri Plus en Agri Super-verreikers met slimme hydraulica die voldoen aan Euro Fase IV/Tier 4 Final.**

Het extra circuit met hoog debiet en de op de stoel gemonteerde servo-joystick zorgen voor extra comfort en productiviteit. Tel daarbij op het unieke regeneratieve hydraulische systeem van JCB waarmee de cyclustijden tot wel 19% worden verbeterd en 15% minder brandstof vereist is om dezelfde hoeveelheid materiaal te verplaatsen.

Inbegrepen in het Smart Hydraulics-pakket zijn tevens de einde-slag-demping bij het heffen en intrekken van de giek en een nieuwe automatische modus voor het Smoothride System (SRS) van de giek. Het bakcontrolesysteem zorgt ervoor dat de machinist de joystick niet meer herhaaldelijk hoeft te bewegen, en ook het wisselen van uitrustingsstukken is vergemakkelijkt dankzij de drukafslaatklep van het hydraulische hulpsysteem, die met een knop in de cabine wordt bediend.



## Regeneratieve hydraulica.

**1** Door de zwaartekracht te benutten om het neerlaten en intrekken van de giek zo energiezuinig en productief mogelijk te laten verlopen, wordt elke druppel kostbare brandstof optimaal benut.



## Automatische bakcontrole.

**4** Met de technologie voor automatische bakcontrole van JCB kan de bak of mestvork gemakkelijker volledig of gedeeltelijk worden leeggemaakt via een functieknop op de joystick.



## Hydraulisch hulpsysteem met drukvrijgave.

**2** De cabine beschikt over een drukvrijgaveknop voor de extra hydraulische services vooraan en achteraan.



## Extra circuit met hoog debiet.

**5** Met deze optie wordt meer vermogen gegeven aan het extra circuit voor extra productiviteit met uitrustingsstukken die een hoog debiet vereisen. Deze functie zorgt er tevens voor dat de hydraulische olie koeler blijft.



## Einddemping van giek.

**3** Betere grip op verschillende materialen en vlotter cycluswerk met einddemping bij het heffen en intrekken van de giek.



## Optioneel automatisch Smoothride System.

**6** Auto SRS wordt ingeschakeld bij een snelheid van meer dan 4 km/u. Hierdoor worden de laadvulling en het comfort verbeterd wanneer snel wordt gereden op de weg of in het veld.



**NIEUW** De nieuwe 550-80 en 560-80 AGRI Super-modellen zijn uitgerust met een nieuwe 40 km/u-transmissie met 6 versnellingen voor betere rijprestaties tijdens verplaatsing en materiaaloverslag. De 5de en 6e versnelling zijn uitgerust met TorqueLock: dit zorgt voor hogere snelheden en betere acceleratie met een lager brandstofverbruik.



# EEN GEWELDIGE PRESTATIE.

**MET DE AGRI-VERREIKERS MAAKT U OPTIMAAL GEBRUIK VAN UW TIJD EN GELD. ZE LEVEREN TOONAANGEVENDE PRODUCTIVITEIT EN PRESTATIES, MET VEELZIJDIGHEID, GOED ZICHT EN SNELLE CYCLUSTIJDEN, EVENALS EEN HEFVERMOGEN VAN MAAR LIEFST 6000 KG VOOR EEN GEWELDIGE BULKOVERSLAG.**

De VGT-technologie (turbo met variabele geometrie) minimaliseert vertragingen voor uitstekende prestaties bij lage toerentallen. VGT zorgt tevens voor een uitstekende acceleratie en een superieure efficiëntie bij hogere toerentallen.

Het automatische Smoothride System (SRS) wordt ingeschakeld bij een snelheid van meer dan 4 km/u (2,5 mijl/u). Hierdoor worden de laadvulling en het comfort (en zodoende de productiviteit) verbeterd wanneer met hogere snelheden wordt gereden op de weg, met rupsbanden of in het veld. Het systeem kan nu handmatig worden ingeschakeld met de giek in elke positie.



## Innovatieve heftechnologie.

**1** Met de regeneratieve hydraulica zijn de snelste cyclustijden verzekerd. Doordat voor het neerlaten van de giek wordt gebruikgemaakt van zwaartekracht, worden tijd en kostbare brandstof bespaard tijdens elke werkcyclus.

## Manoeuvreren.

**2** De AGRI-verreiker is uiterst manoeuvreerbaar; dankzij de compacte wielbasis en de grote stuurhoek bespaart u waardevolle tijd, met name wanneer de ruimte beperkt is.

**3** Vierwielaandrijving is standaard, dus u bent altijd verzekerd van extra tractie. En met één druk op een schakelaar is ook tweewielaandrijving beschikbaar, om bij weggebruik de bandenslijtage en het brandstofgebruik te minimaliseren. Voor betere prestaties op moeilijk terrein kunt u kiezen voor beperkte sperdifferentiëlen.

**4** U kunt uw 550-80 en 560-80 met talloze opties aanpassen voor verschillende toepassingen. Het gaat hierbij onder meer om banden, koppelsystemen, led-verlichting, verwarmde schermen en een grotere bulkverwerkingsbak van 5 m<sup>3</sup> op de 560-80.





## Productieve bedieningselementen.

**5** De voetrem heeft een selecteerbare transmissiedump voor een superieure uitvoering van meerdere functies en extra vermogen tijdens het laden of verplaatsen. Naast de enkele extra optie kunt u ook kiezen voor de dubbele extra optie.

**6** AGRI-verreikers hebben drie selecteerbare stuurmodi. Er is tweewielsturing, uitstekend voor hogere snelheden op de weg. De vierwielsturing is geschikt voor het werken in krappe ruimten en de krabsturing is bedoeld om dicht bij muren en schuren te werken. De bestuurder kan tijdens het rijden een andere modus kiezen, zonder eerst de wielen op lijn te hoeven brengen.

**7** Met in de joystick ingebouwde handmatige of automatische schakelfuncties kunt u snel en eenvoudig met één ergonomisch bedieningselement schakelen en van snelheid en rijrichting veranderen.

**8** Voor extra veelzijdigheid wordt standaard de hulpfunctie voor enkele giek geleverd die een groot aantal uitrustingsstukken kan aansturen. Voor nog meer productiviteit hebben we nu een drukvrijgaveknop binnen de cabine geplaatst om sneller uitrustingsstukken te verwisselen op het hydraulische hulpsysteem aan de voor- en achterkant. Als optie is een tweede extra service leverbaar op het onderstel voor multifunctionele uitrustingsstukken.

**9** Bij deze verreiker wordt de JCB EcoMAX T4i/ Fase T4 Final-motor in twee capaciteiten aangeboden. De motor met een inhoud van 4,4 liter levert 125 pk (93 kW) en een enorm koppel van 550 Nm bij een laag motortoerental. Voor ultieme prestaties bieden we onze nieuwe motor van 4,8 liter, met een vermogen van 145 pk (108 kW) en een koppel van 560 Nm.

Met de technologie voor automatische bakcontrole van JCB kan de bak of mestvork gemakkelijker volledig of gedeeltelijk worden leeggemaakt via een functieknop op de joystick. Het materiaal wordt snel en precies verwijderd.



Extra leidingwerk met hoog debiet verhoogt de snelheid en het vermogen van uitrustingsstukken.



## TIJD EN GELD BESPAREN.

DE NIEUWE 550-80 EN 560-80 ZIJN EXTREEM EFFICIËNT, ZOWEL QUA EXPLOITATIE ALS QUA GEBRUIK. WE HEBBEN DEZE MACHINES ONTWERPEN OM UW INVESTERING ZO GOED MOGELIJK TE LATEN RENDEREN, MET EEN LAAG BRANDSTOFVERBRUIK, ONGEËVENAARDE HERVERKOOPWAARDE EN LAGE BEDRIJFSKOSTEN.

### EcoMAX-efficiëntie

**1** JCB AGRI-verreikers zijn het resultaat van ons Efficient Design-programma, met als voordeel dat u een brandstofbesparing van maar liefst 18% ten opzichte van onze Tier 3/Fase IIa-modellen kunt verwachten. Bij de EcoMAX-motoren van 93 kW / 125 pk en 108 kW / 145pk reageert een hydraulische koelventilator met variabele snelheid automatisch op de omgevingstemperatuur en wordt de ventilatorsnelheid aangepast om de brandstofefficiëntie te maximaliseren en het geluidsniveau in de cabine te verminderen.

**2** De motor kan worden aangepast om te draaien op brandstoffen van lagere kwaliteit, waardoor uw machine in vele verschillende gebieden herverkoopbaar is en dus de restwaarde toeneemt.

**3** Een 3,5-inch TFT-scherm op het dashboard biedt de bestuurder nuttige informatie, zoals over een efficiënt gebruik, de resterende brandstof, de gebruikte brandstof sinds het laatst is getankt en het huidige gemiddelde brandstofverbruik. Met de Tier 4 Final/Fase IV ziet u op dit dashboard nu ook het aantal motoruren op DEF-niveau (Diesel Exhaust Fluid) en andere extra informatie.



EcoMAX levert zijn piekkoppel bij motorsnelheden vanaf slechts 1500-1600 tpm voor een zuinige afstemming tussen transmissie en hydraulica.



Er is hydraulische demping op het uitschuiven en intrekken van de giek en op de hef- en neerlaatfuncties.







## Hydraulische efficiëntie.

**4** Het hydraulische regeneratiesysteem van JCB maakt gebruik van een unieke, door een servo bediende klep met contragewicht om de zwaartekracht te benutten. Hierdoor verlopen het laten zakken en intrekken van de giek efficiënter dan ooit. Dankzij dit systeem zijn de cyclustijden tot wel 20% korter en is het brandstofverbruik tot 4,4% lager.

**5** Wij zijn van mening dat ook geavanceerde functies zuinig moeten zijn. Daarom biedt onze robuuste koppeling met Z-stang niet alleen een ongelooflijke opbrekkracht van wel 6,5 ton, maar maakt die ook een maximale bakvulling mogelijk voor uitstekende efficiëntie bij overslagtoepassingen.

**6** De 550-80 en de 560-80 hebben high-backoff remmen die het aanlopen van remmen tijdens het rijden en materiaaloverslag beperken. Daardoor verbetert de brandstofefficiëntie met maar liefst 2%.

## Lage exploitatiekosten.

**7** Dankzij de innovatieve technologie voor schone verbranding voldoen onze verreikers aan de Tier 4 Final / fase IV-voorschriften zonder dat hiervoor een roetfilter (Diesel Particulate Filter) nodig is. Dit betekent dat u zich nooit zorgen hoeft te maken over een dure vervanging van het roetfilter.

In plaats daarvan gebruikt een JCB-verreiker een permanent afgedicht SCR-systeem. Een van de talloze voordelen van dit systeem is dat er geen productiviteitsverlies is tijdens de regeneratie van het roetfilter. Door te investeren in een JCB-verreiker investeert u in een machine die over de hele wereld in aanzien staat vanwege de legendarische productiviteit en bouwkwaliteit. Dankzij deze welverdiende reputatie is de restwaarde van deze machines hoog.



4



5



6



7

## STERKTE IN DE DIEPTE.

WE BEGRIJPEN DAT LANDBOUWWERK INTENSIEF EN ZWAAR KAN ZIJN. DAAROM ZIJN DE NIEUWE 550-80 EN 560-80 VERREIKERS ZO STEVIG MOGELIJK GEBOUWD MET ONDERDELEN VAN DE HOOGSTE KWALITEIT EN INNOVATIEVE PRODUCTIEPROCESSEN OM EEN LANGE EN PRODUCTIEVE LEVENSDUUR TE GARANDEREN.

### Gebouwd voor een lange levensduur.

**1** De machine is voorzien van een stevige omgekeerde U-vormige giek, met volledig gelaste sluitplaten en grote overlappings van meer dan 1 m. Om het geheel nog sterker te maken, hebben we het aantal gewrichten en drukpunten in onze ingebouwde giekneus en de sluitplaat uit één stuk beperkt.

**2** Met de zwaar uitgevoerde as-montagepunten kan de AGRI-verreiker de enorme druk absorberen die wordt gegenereerd tijdens overslagtoepassingen met zware materialen. De kiep- en telescoopcilinders zijn in gegoten 'sleutelgatverbindingen' geplaatst om de structurele sterkte verder te verbeteren.

### Veiligheid boven alles.

**3** De kap is zijdelings en binnen de machinebreedte gemonteerd, zodat die niet beschadigd kan worden.

**4** De achterlichten op deze verreikers kunnen worden opgeklapt, zodat ze geen gevaar lopen op de werklocatie.

**5** Als u extra bescherming tegen vallende voorwerpen nodig hebt, kies dan voor bescherming aan de voorzijde en op het dak.



Hydraulische slangen kunnen kwetsbaar zijn, en daarom hebben wij onze slangen door de giek geleid voor maximale bescherming.

Het volledig gelaste frame uit één stuk levert maximale kracht bij een minimaal gewicht. De giek is laag in het chassis geplaatst, wat de structuur uiterst stevig maakt en een maximale zichtbaarheid opzij biedt.



## De tests doorstaan.

**7** Het uitvoerige testprogramma van de nieuwe verreikerserie omvat langdurige belasting onder hoge druk van het chassis, de giek en andere belangrijke onderdelen, evenals herhaald gebruik van de transmissie gedurende duizenden cycli en intensieve rollende wegwerkzaamheden.

**8** Omdat we onze eigen hydraulische hefcilinders, cabines, transmissies, motoren, chassis en gieken maken, zijn de belangrijke onderdelen van de JCB-verreikers perfect op elkaar afgestemd. Dit staat garant voor optimale betrouwbaarheid en prestaties.

**9** Onze hydraulische cilinders hebben wrijvingsgelaste ooguiteinden voor extra sterkte, en alle scharnierpunten zijn voorzien van geharde pennen.

**10** Wij maken gebruik van uiterst moderne productieprocessen, zoals productie met behulp van robots, precieze verftechnologie en innovatieve assemblagetechnieken om de allerhoogste kwaliteitsniveaus te realiseren.



De Tier 4 Final/Fase IV-motor bouwt voort op het bewezen succes van het EcoMAX-platform van JCB. Sinds het begin van het motorprogramma hebben we meer dan 200.000 testuren bereikt in de zwaarste toepassingen en omgevingen.

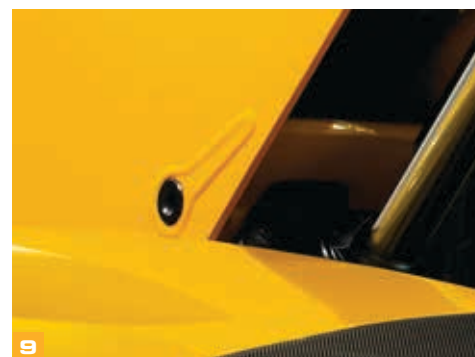
Voor langdurige bescherming tegen corrosie worden onze cabines ondergedompeld in een elektroforetische legering voordat ze wordt gelakt.



7



8



9



10

## FAVORIET COMFORT.

DEZE AGRI-VERREIKERS HEBBEN EEN VAN DE GROOTSTE CABINES IN DE BRANCHE, MET LAGE GELUIDSNIVEAUS, UITSTEKENDE VENTILATIE EN ONTWASEMING, OPTIONELE AIRCONDITIONING EN EEN VOLLEDIG INSTELBARE BESTUURERSPOSITIE.

### Totale controle.

- 1 Servobediende elektrohydraulische bedienings-elementen met één hendel bieden volledig proportionele, soepele en nauwkeurige controle over zowel de giek als hulpfuncties op de 550-80 en de 560-80. De bedieningshendel wordt aan de cabine of als optie op de stoel gemonteerd, voor de beste bedieningsgemak op de markt. Voor schakelen en sturen wordt de joystick gebruikt, zodat u de verreiker snel en makkelijk manoeuvreert.
- 2 Dankzij de achtergrondverlichting zijn de schakelaars zelfs in het donker snel en duidelijk herkenbaar.
- 3 Voor een intuïtieve ergonomie zoals we die van auto's kennen (en dus voor een grotere bruikbaarheid) hebben we onze nieuwste verreikers uitgerust met nieuwe instrumenten, een TFT-scherm met hoge resolutie en schakelaars met achtergrondverlichting. Nu kunnen bestuurders in één oogopslag de instrumenten herkennen en hebben zij, ook 's nachts, beter zicht.

- 4 Dankzij de kantelende stuurkolom, die als optie telescopisch kan worden ingesteld, kan de machinist eenvoudig de optimale rijhouding aannemen.



1



2



3



4



## Een prettige bestuurdersomgeving.

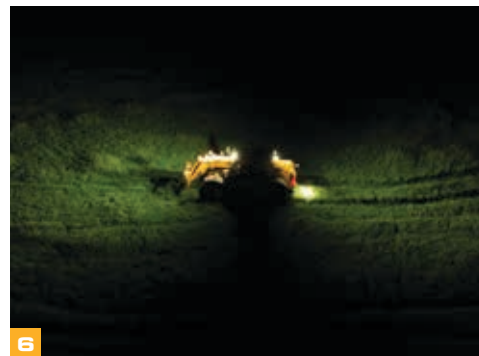
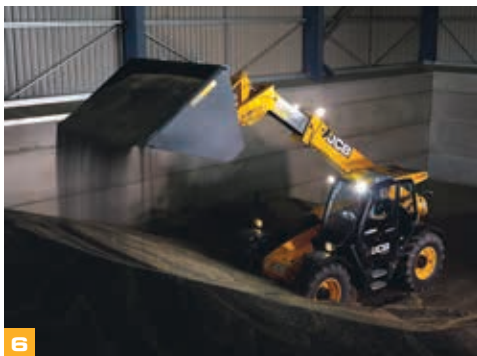
- 6 Onze verwarmingsventilator met zeven standen biedt meer dan voldoende instelmogelijkheden, waarmee een comfortabelere, en dus productievere, bestuurdersomgeving kan worden gecreëerd.
- 6 De optionele werkklampen voor en achter geven een goede verlichting rondom, terwijl onze optionele led-verlichting de ultieme productiviteit in het donker mogelijk maakt. We bieden zelfs een optionele werkklamp op het sleepkoppelmechanisme achter.
- 7 Het zicht rondom is uitstekend dankzij de directe beglazing, het grote dakraam en de lage motorkap.
- 8 Met het inhaakslot voor de buitenkant van de bovendeur kunt u de bovendeur nu van buitenaf sluiten.

De standaard geplaatste armsteun biedt extra comfort en ondersteuning tijdens de bediening van de giek.

De standaard luxe cabineafwerking op de Agri-verreikers biedt u extra opslag achter de stoel en een cubby box aan de andere kant achter de stoel.



De einddemping van de giek bij heffen en inschuiven leidt tot een vloeiendere werking.



## DE VEILIGE KEUZE.

**MET EEN 550-80/560-80 KUNT U MEER DAN ALLEEN TIJD EN GELD BESPAREN. U BESCHERMT BESTUURDERS, MACHINES EN OMSTANDERS OOK TEGEN GEVAREN. DAT KOMT DOORDAT JCB-VERREIKERS ZIJN UITGERUST MET STRENGE VEILIGHEIDSVORZIENINGEN DIE BESCHERMEN TEGEN ONGEVALLLEN EN EFFECTIEVE ANTIDIEFSTALTECHNOLOGIE.**

### Veiligheid voorop.

**1** Het remsysteem is geïnspireerd op de automobiellindustrie en zorgt voor nog meer controle. Met dit nieuwe systeem worden onze toch al toonaangevende remprestaties nog verbeterd dankzij de remkrachtiging en de remkracht die proportioneel samenhangt met de mate waarin het rempedaal wordt ingedrukt. Dit alles leidt tot superieure remkracht en een veilige, stabiele stopmanoeuvre.

De Adaptive Load Control-technologie bedient automatisch het hydraulische systeem om de stabiliteit in de lengte te behouden.

**2** Uitstekende toegang tot de cabine, met drie contactpunten en ergonomisch geplaatste vasthoudpunten, handgrepen en twee traptreden.

Omstanders worden beschermd door ons standaard gemonteerde achteruitrijalarm.

**3** Dankzij het lage giekprofiel en -scharnierpunt heeft de machinist een uitstekend zicht naar achteren. Bovendien is de verreiker voorzien van een volledige set zij- en achteruitkijkspiegels voor goed zicht rondom en conformiteit met de veiligheidsnormen.

Een AGRI-verreiker beschikt over controlekleppen voor slangbreuken (HBCV, host burst check valves) om de stangen te beschermen tegen samenvouwen in het geval van een slangdefect.

Onopzettelijke activering behoort nu tot het verleden, dankzij de aanwezigheidsschakelaar voor de bestuurder: deze voorziening schakelt de rijfunctie van de verreiker uit wanneer de bestuurder zijn stoel verlaat.

Onze in de fabriek ingebouwde startonderbrekers helpen uw verzekeringspremies laag te houden. Ze kunnen worden geactiveerd met sleutels of een viercijferige code, waarbij het systeem zichzelf automatisch inschakelt na een ingestelde periode nadat de motor is uitgeschakeld.

Afhankelijk van het verkoopgebied is het beveiligingssysteem van onze verreikers goedgekeurd door Thatcham. Het pakket bestaat uit een Cesar Datalabel (op voertuigen in het VK), een JCB LiveLink-telematicaverbinding om voertuigen op te sporen en een startonderbreker.



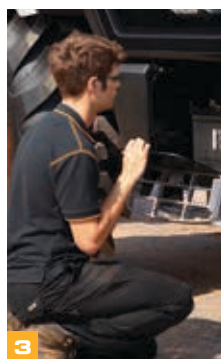


# MINDER ONDERHOUD, MEER SERVICE.

MINIMALE DOWNTIME IS ESSENTIEEL VOOR ULTIEME PRODUCTIVITEIT, EN DAAROM ZIJN DE JCB 550-80 EN 560-80 UITZONDERLIJK EENVOUDIG TE REPAREREN EN TE ONDERHOUDEN. ESSENTIËLE COMPONENTEN ZIJN SLIJTAGEBESTENDIG EN EENVOUDIG TE BEREIKEN.

## Productiviteit waarborgen

- 1 Alle dagelijkse controle- en smeerpunten bevinden zich op grondniveau op deze AGRI-verreikers; bestel ons optionele gecentraliseerde smeersysteem voor nog sneller en eenvoudiger onderhoud.
- 2 De diesel- en DEF/AdBlue-tanks kunnen eenvoudig vanaf de grond worden gevuld. Beide tanks zijn voorzien van een ingebouwd voorfilter in de vulhals om vuil uit de vloeistof te filteren en hebben verschillende sleutels om kruisbesmetting te voorkomen. In de DEF-tank zijn DEF-kwaliteitssensoren geplaatst.
- 3 De accu's zitten achter een scharnierende vastgeschroefde klep, maar zijn desondanks makkelijk bereikbaar.
- 4 Dankzij een droog smeersysteem zijn onze slijtplaten uiterst duurzaam, met onderhoudsintervallen van 500 uur.
- 5 Alle vloeistoffilters (motorolie, hydraulische olie en brandstof) bevinden zich centraal voor snel en eenvoudig onderhoud. Het luchtfilter is ook eenvoudig toegankelijk en een constructie met twee elementen vereenvoudigt het reinigen.



De motorkap gaat soepel open en dicht dankzij gasgeveerde cilinders. Bovendien is de serviceruimte groot en breed, zodat u gemakkelijk toegang tot drie kanten van de motor hebt.

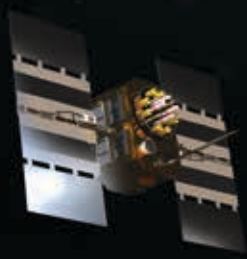
## LIVELINK, WERK SLIMMER.

JCB LIVELINK IS EEN INNOVATIEF SOFTWARESISTEEM WAARMEE U DE VOLLEDIGE CONTROLE BEHOUDT EN UW MACHINES OP AFSTAND ONLINE, VIA E-MAIL OF VIA MOBIELE TELEFOON IN DE GATEN KUNT HOUDEN EN BEHEREN.

### Voordelen voor productiviteit

**en kosten:** informatie over de locatie van machine kan de efficiëntie van het machinepark verbeteren en de verzekeringskosten kunnen zelfs dalen met de extra veiligheid die LiveLink biedt.

*\* Opmerking: Raadpleeg uw plaatselijke dealer voor de beschikbaarheid van LiveLink.*



LIVELINK



**Voordelen voor het onderhoud:** door nauwkeurige controle van de bedrijfsuren, rapporten met onderhoudsgeschiedenis, kritieke machinewaarschuwingen en servicewaarschuwingen kan onderhoud beter worden gepland.

**Voordelen voor de veiligheid:** met real-time Geofencing kunt u bedrijfszones instellen en met Curfew-waarschuwingen wordt u gewaarschuwd wanneer uw machines buiten bepaalde uren worden gebruikt. Dankzij locatie-informatie kunt u uw machines veilig opslaan.

## EXTRA WAARDE.

DE WERELDWIJDE KLANTENONDERSTEUNING VAN JCB IS EERSTELAS. WAT U OOK NODIG HEBT EN WAAR U OOK BENT, WIJ KUNNEN U SNEL EN EFFICIËNT HELPEN ZODAT UW MACHINES OPTIMAAL WORDEN GEBRUIKT.



1

**1** Onze technische ondersteuning biedt dag en nacht directe toegang tot expertise uit de fabriek, terwijl onze teams van Finance en Insurance altijd beschikbaar zijn om snel en flexibel scherpe offertes op te stellen.

JCB Assetcare biedt uitgebreide verlengde garantie- en service-overeenkomsten, maar ook contracten voor alleen service of reparaties en onderhoud. Wat u ook kiest, onze onderhoudsteams over de hele wereld rekenen scherpe prijzen voor arbeidsuren en ze bieden offertes zonder verplichtingen en snelle, efficiënte reparatiewerkzaamheden onder verzekering.



2

**2** Het wereldwijde netwerk van JCB Parts Centers is een ander toonbeeld van efficiëntie; met 16 regionale locaties kunnen ongeveer 95% van alle onderdelen over de hele wereld binnen 24 uur worden geleverd. Onze originele JCB-onderdelen zijn ontworpen om in perfecte harmonie te werken met uw machine voor optimale prestaties en productiviteit.

*Opmerking: JCB LiveLink en JCB ASSETCARE zijn mogelijk niet beschikbaar in uw regio. Raadpleeg uw lokale dealer.*



## UITRUSTINGSSTUKKEN.

**ONZE ORIGINELE JCB-UITRUSTINGSSTUKKEN ZIJN PERFECT GESCHIKT VOOR ELKE TOEPASSING, VAN VORKEN EN SHOVELS TOT GESPECIALISEERDE UITRUSTINGSSTUKKEN VOOR DE LANDBOUW.**



### Grijper met tanden.

Deze uitrustingsstukken, die zijn ontworpen voor het maaien van gras en het inkuilen van maïs, bieden Hardox- of gesmede tanden, een zwaar verstevigde constructie en een krachtige werking. Omdat de gekartelde voorbladen afzonderlijk kunnen worden vervangen, zijn de reparatiekosten minimaal.



### Multishovels.

Het intelligente ontwerp en de rigoureuze testprocedures zorgen ervoor dat deze multishovels sterk genoeg zijn om vele uren hard werk te verduren. Als onderdeel van het uitgebreide testproces van JCB zijn onze prototype-eenheden in de praktijk ingezet op meerdere boerderijen in het Verenigd Koninkrijk en het vasteland van Europa.



### Landbouwshovel.

Ontwerp van hoogwaardig staal met optionele geboorde slijtmessen die de mogelijkheid bieden voor extra vastgeschroefde platen. Lichtgewicht Domex-materiaal voor maximale duurzaamheid en productiviteit.



### Bakborstel.

Dankzij het zeer sterke Domex-staal is onze nieuwe serie bakborstels zowel duurzaam als ontworpen voor een lange levensduur. De bakborstel is een veelzijdig gereedschap waarmee u uiteenlopende materialen kunt opvegen en verzamelen, zoals modder, graan, gier, gemengde mest en paardenmest.

### Elektrisch bediende grijper.

Deze uitrustingsstukken, die hun waarde hebben bewezen en die het verbeterde traditionele gereedschap voor de veeboer vormen, zijn beschikbaar in uiteenlopende formaten met een keuze uit gesmede of Hardox-tanden.



### Graanschuiver.

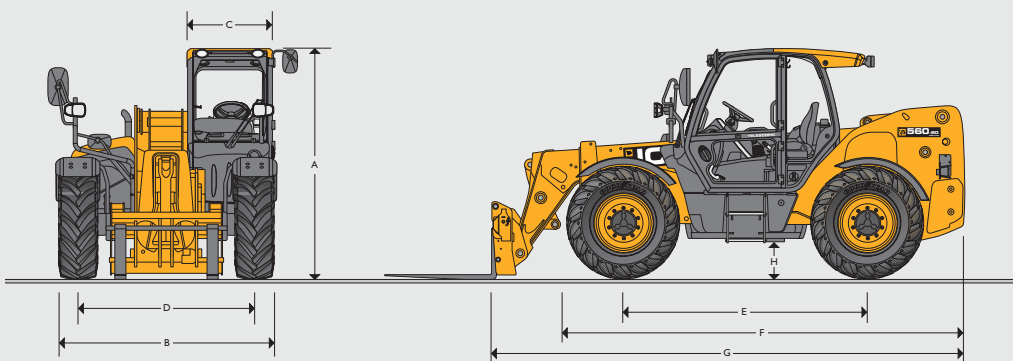
De graanschuiver, waarmee u een optimaal gebruik kunt maken van de capaciteit van de graanopslagplaats, beschikt over een blad van 2286 mm (90 inch) en een buisframe voor sterkte en een minimaal gewicht. Dit uitrustingsstuk is bij uitstek geschikt voor gebruik boven bovengrondse droogkanalen. Omdat er geen vlakke oppervlakken zijn, blijft er geen graan liggen.



### Grasvorken.

Deze uitrustingsstukken zijn speciaal ontworpen voor het verwerken van grote hoeveelheden gras voor inkuilwerk, en beschikken over een ladingsbescherming achteraan en duurzame Hardox-tanden.

## STATISCHE AFMETINGEN

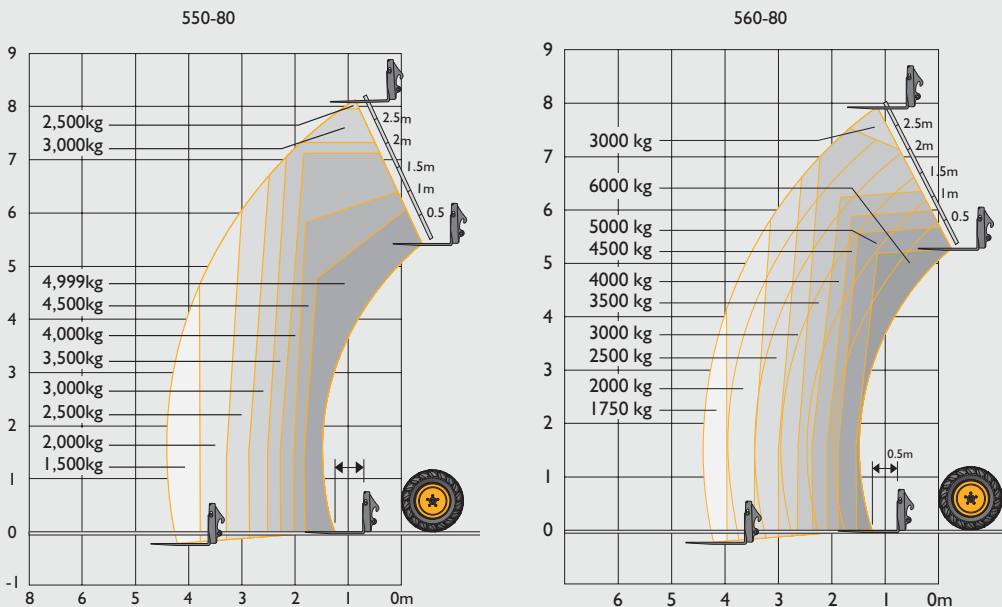


		550-80	560-80
A	Totale hoogte	m	2,59
B	Totale breedte (over banden)*	m	2,42
C	Binnenbreedte van cabine	m	0,94
D	Spoorbreedte	m	1,98
E	Wielbasis	m	2,75
F	Totale lengte tot voorzijde banden	m	4,42
G	Totale lengte tot voorzijde onderstel	m	5,27
H	Bodemvrijheid	m	0,4
	Draaicirkel buitenkant (over banden)	m	4,1
	Terugrolhoek snelwisselframe	graden	47
	Stortheek snelwisselframe	graden	33
	Gewicht**	kg	10530
	Banden		440/80 R24
			500/70 R24

\* Afhankelijk van gekozen banden.

\*\* Afhankelijk van gekozen banden en specificaties van de machine.

## HEFPRESTATIES



		550-80	560-80
Maximaal hefvermogen	kg	4999	6000
Hefvermogen op maximale hoogte	kg	2500	3000
Hefvermogen bij uitgeschoven giek	kg	1500	1750
Hefhoogte	m	8,1	7,9
Bereik bij maximale hefhoogte	m	0,97	0,92
Maximale reikwijdte	m	4,47	4,41
Bereik met een lading van 1 ton	m	4,47	4,41
Plaatsingshoogte	m	7,45	6,64

Voldoet aan stabiliteitstest EN 1459 Annex B.



MOTOR		
Emissieniveau		T4F / Fase IV
Fabrikant		JCB
Cilinderinhoud	liter	4,4 / 4,8
Aantal cilinders		4
Boring	mm	103/106
Slag	mm	132/135
Aanzuiging		TCA
Nominaal vermogen		
Vermogen bij 2200 tpm	kW (pk)	93 (125)/108 (145)
Koppelvermogen		
Koppel bij 1500 tpm	Nm	550 (406)/560 (413)
Service-intervallen voor olie verversen		500 uur
Nabehandeling		SCR & DEF

TRANSMISSIE	
JCB Powershift-transmissie met koppelomvormer en een conische tandwieloverbrenging in één veerkrachtig gemonteerde eenheid. Handmatige schakelfunctie is geïntegreerd in de joystick met één hendel. Rijsnelheid 40 km/u (afhankelijk van bandtype). Ontkoppelmecanisme vierwielaandrijving.	
<b>Voorste en achterste aandrijfassen:</b> aandrijf-/stuurassen met planetaire naafreductie en differentiële met koppelverdeling.	
<b>Agri Plus:</b> 4 versnellingen, handmatig	
<b>Agri Super:</b> 6 versnellingen handmatig/automatisch met TorqueLock in de 5de en 6e versnelling.	

HYDRAULISCH SYSTEEM		
Bedrijfsdruk van het systeem	bar	260
Hoofdhdraulica	l/min	140
Pomp	l/min	Variabel
Laderbediening	In de cabine gemonteerde joystick met enkele hendel (Optioneel op stoel gemonteerd) – Elektrische servogestuurde bediening voor alle heffuncties.	
Hydraulische cyclustijden	seconden	
	550-80	560-80
Giek omhoog	7,4	
Giek omlaag	5,9	8,3
Uitschuiven	8,3	
Intrekken	5,9	
Storten bak	2,8	
Opbreekkracht bak	3	

ELEKTRISCH SYSTEEM		
Systeemspanning	Volt	12
Capaciteit dynamo	Ampère/uur	150
Accucapaciteit	Ampère/uur	220
Verlichting voor op de openbare weg. Achteruitrijlicht. Richtingaanwijzers. Waarschuwingslampen. Achteruitrijalarm.		

INHOUD		
Brandstoftank	liter	146
Hydraulische tank	liter	112
Motoroliecarter	liter	14
Motoroelvlloeistofsysteem	liter	23
DEF-tank	liter	20,8

REMMEN	
<b>Service remmen:</b> Krachtige, binnenboord gemonteerde, hydraulisch geactiveerde, zelfstellende, natte multischijfremmen op voor- en achteras.	
<b>Parkeerrem:</b> Handbediende natte schijfrem.	

GIEK EN ONDERSTEL	
De giek is vervaardigd uit hoogwaardig staal. Weinig onderhoud, duurzame voeringen. JCB Q-fit zelfnivellerend onderstel met via hendel bediende penvergrendeling werkt met palletvorken en diverse andere uitrustingsstukken. Eén extra hydraulische service op gekuiteinde standaard gemonteerd.	

VEILIGHEIDSVENTIELEN	
Gemonteerd op kantel-, telescopische en giekhefcilinders op onderstel.	

GELUID EN TRILLING		
		Meetomstandigheden
Lawaai in het machiniststation (LpA)	78 dB	Conform ISO6369 in een test gedefinieerd in 2000/14/EG
Geluidsemisatie van de machine (LwA)	107 dB	Extern lawaai bepaald conform test gedefinieerd in 2000/14/EG
Trillingsemisatie hele carrosserie	0,42 m <sup>2</sup>	Conform ISO 2631-1:1997

## STUURINRICHTING

Hydrostatische stuurbekrachtiging met bekrachtigde spoorstangen op beide assen. Drie opties voor de stuurstanden: voorwielaandrijving; vierwielaandrijving; krabsturing; bediend vanuit de cabine via een keuzeschakelaar, met automatisch uitlijning.

## Cabine

Stille, veilige en comfortabele cabine voldoet aan ROPS ISO 3471 en FOPS ISO 3449. Getinte ramen rondom met gelaagd glas voor en dakvenster. Beschermrooster dakraam, ruitenwisser/-sproeier voorraam, achterraam, dakraam en verwarming/ontwaseming. Te openen achterraam. Audiovisueel waarschuwingssysteem voor koelvloeistoftemperatuur, water in brandstof, motoroliedruk, luchtfilter, laadstatus van de accu, transmissieolietemperatuur en -druk. Remdruk, urenmeter en rijsnelheidsmeter. Motortemperatuur, brandstofmeter en klok. Verstelbare stuurkolom met voor-/achteruitshuttle. Gaspedaal op de vloer gemonteerd. Verstelbare, geveerde, luxe-uitgevoerde stoel met parkeerrem ernaast. Automatisch audiovisueel waarschuwingssysteem met lastmomentindicator op ooghoogte dat een signaal van een laadsensor op de achteras ontvangt.

Dit systeem controleert continu de voorwaartse stabiliteit en zorgt dat de bestuurder de machine altijd onder controle heeft.

**Hydraulische bedieningselementen:** In de cabine gemonteerde servo-joystick met enkele hendel, met vooruit/neutral/achteruit, proportioneel uitschuiven/intrekken en hulpcircuit met continu debiet. Op de stoel gemonteerde servo-joystick met enkele hendel, met vooruit/neutral/achteruit, proportioneel uitschuiven/intrekken en hulpcircuit met continu debiet.

## OPTIES EN ACCESSOIRES

**Opties:** Werkklampen voor, achter en op giek, zwaailicht, brandblusser, optie voor 26-inch banden voor industrie of landbouw, industriële radiaalbanden, beperkt sperdifferentieel in vooras, voorruit en dakscherm, stoel met luchtvering, zonnenscherm dak en voorraam, radioset, airconditioning, ruitensproeier/-wisser aan de voorzijde met 2 snelheden en intervalstand, Smoothride System, sleepvoorziening met verlichtingspakket voor aanhanger, ventilator met variabele snelheid, omkeerbare ventilator standaard geleverd, optionele automatische omkeerbare ventilator, tweede hulpsysteem voor giek, verschillende onderstelopties beschikbaar – neem contact op met uw lokale dealer.

**Uitrustingsstukken:** neem contact op met uw plaatselijke dealer voor meer informatie over het volledige assortiment.

Adaptive Load Control-systeem voor EU voldoet aan EN 15000

## OPTIES

Model	550 / 560		560-80 AGRI SUPER
	AGRI PLUS	AGRI SUPER	BioMaster
<b>Motor en versnellingsbak</b>			
93 kW / 125 pk	●	n.v.t.	n.v.t.
108 kW / 145 pk	○	●	●
33 km/u (4 versnellingen)	●	n.v.t.	n.v.t.
40 km/u (6 versnellingen) met TorqueLock in de 5e en 6e versnelling	n.v.t.	●	●
<b>Slimme hydraulica</b>			
Elektrische bediening 2-/4-wielaandrijving	●	●	●
Regeneratieve hydraulica (neerlaten en intrekken)	●	●	●
Einddemping (heffen en inschuiven)	●	●	●
Hydraulisch hulpsysteem met snelventilatie	●	●	●
Bakcontrolesysteem	●	●	●
<b>Opties</b>			
Ruitenwisser met 2 snelheden	●	●	●
Automatisch SRS	○	●	●
Op stoel gemonteerde joystick	○	●	●
Automatisch omkeerbare ventilator	○	●	●
Airconditioning	○	○	●
Centraal gegroepeerde smeerpunten	○	○	●
LED-werkklampen (voor en achter)	○	○	●
LED-werkklampen op giek (giek)	○	○	●
<b>Cabine</b>			
Extra cabineluchtfilter	○	○	●
Afdekking giekneus	○	○	●
Interne giekborstel	○	○	●
Z-stang surround	○	○	●
LED-verlichting bij koppeling aan achterzijde	○	○	○
Stoel: luchtvering en verwarmd	○	○	○
Dubbele hydraulica voor	○	○	○
Beperkt sperdifferentieel in vooras	○	○	○

N.v.t.: niet beschikbaar ● Standaard ○ Optie









**ÉÉN BEDRIJF, MEER DAN 300 MACHINES.**

Uw dichtstbijzijnde JCB-dealer

**AGRI-VERREIKER 550-80/560-80**

Brutovermogen: 93–108 kW (125–145 pk) Hefvermogen: 4999 kg – 6000 kg Hefhoogte: 7,9 – 8,1 m

JCB Nederland NV Waardenburg  
Tel. +31 (0)418 654654 Email: [info@jcb.nl](mailto:info@jcb.nl)

JCB Belgium NV Opglabbeek  
Tel. +32 (0)89 695050 Email: [info@jcb.be](mailto:info@jcb.be)

Download de nieuwste informatie over onze producten op: [www.jcb.com](http://www.jcb.com).

[facebook.com/JCBAg](https://www.facebook.com/JCBAg) [@JCBAgriculture](https://twitter.com/JCBAgriculture) [youtube.com/JCBAgriculture](https://www.youtube.com/JCBAgriculture)

©2014 JCB Sales. Alle rechten voorbehouden. Geen enkel deel van deze uitgave mag worden gereproduceerd, opgeslagen in een retrieval systeem, of in welke vorm of op welke manier ook elektronisch, mechanisch, door fotokopieën of anderszins worden verzonden, zonder toestemming vooraf van JCB Sales. Alle verwijzingen in deze uitgave naar bedrijfsgewichten, afmetingen, capaciteiten en andere prestatiewaarden worden alleen ter referentie gegeven en kunnen variëren op basis van de exacte specificaties van de machine. Ze kunnen dus niet worden gebruikt om de geschiktheid voor een bepaalde toepassing te bepalen. Raadpleeg altijd de JCB-dealer voor hulp en advies. JCB behoudt zich het recht voor om de specificaties zonder kennisgeving vooraf te wijzigen. De getoonde afbeeldingen en specificaties kunnen optionele uitrusting en accessoires bevatten. Het JCB-logo is een geregistreerd handelsmerk van J. C. Bamford Excavators Ltd.

9999/5957nl-NL 02/16 Uitgave I

